

RM

Matkailu palvelualueen korttelialue.

RA-1

Loma-asuntojen korttelialue. Rakennuspaikalle saa rakentaa yhden päärakennuksen, yhden vierasmajan kooltaan korkeintaan 40 k-m², yhden saunarakennuksen sekä muita talousrakennuksia. Rakennuksia saa olla korkeintaan 5 kpl. Rakennukset on toteutettava samaan pihapiiriin maasto huomioiden. Päärakennuksen ja vierasmajan kerrosala saa olla yhteensä 200 k-m² ja muiden rakennusten yhteensä 100 k-m².

VR

Retkeily- ja ulkoilualue.

W

Uimaranta-alue.

VU-2

Urheilu- ja virkistyspalvelujen alue. Alue on tarkoitettu ensisijaisesti laskettelua varten. Alueelle saa rakentaa sen käyttöä palvelevia tiehyteyksiä, rakennuksia, rakennelmia ja laitteita.

VU-3

Urheilu- ja virkistyspalvelujen alue. Alue on tarkoitettu ensisijaisesti hiihtostadionimintaan sekä maastohiihtoa, lenkkeilyä, maastopyöräilyä yms. varten. Alueelle saa rakentaa sen käyttöä palvelevia tiehyteyksiä, rakennuksia, rakennelmia ja laitteita.

LP

Yleinen pysäköintialue.

LV

Venevalkama.

rm

Rakennusala. Alueelle saa rakentaa kota-, laavu-, varasto- ja vastaavia pienimuotoisia matkailu palvelualueita rakennuksia, rakennelmia ja laitteita.

3 m kaava-alueen rajan ulkopuolella oleva viiva.

Korttelin, korttelinosan ja alueen raja.

Osa-alueen raja.

Ohjeellinen alueen tai osa-alueen raja.

Ohjeellinen rakennuspaikan raja.

23 Korttelin numero.

3 Ohjeellisen rakennuspaikan numero.

30 Rakennusoikeus kerrosalanelömetreinä.

h

Ohjeellinen alueen sisäiselle huoltoliikenteelle varattu alueen osa.

I

Roomalainen numero osoittaa rakennusten, rakennuksen tai sen osan suurimman sallitun kerrosluvun.

/a

Rakennuspaikalle sallitaan asuinrakennuksen rakentaminen pysyvään asumiseen. Rakentamisessa tulee noudattaa alueelle osoitun pääkäyttötarkoituksen mukaisia määräyksiä.

NIETOSTIE

Kadun, tien, katuaukion, torin, puiston tai muun yleisen alueen nimi.

Katu.

Ohjeellinen rakennusala.

Rakennusala.

Rakennusala.

Ulkokultureitti.

Ulkokultureitti.

Johtoa varten varattu alueen osa.

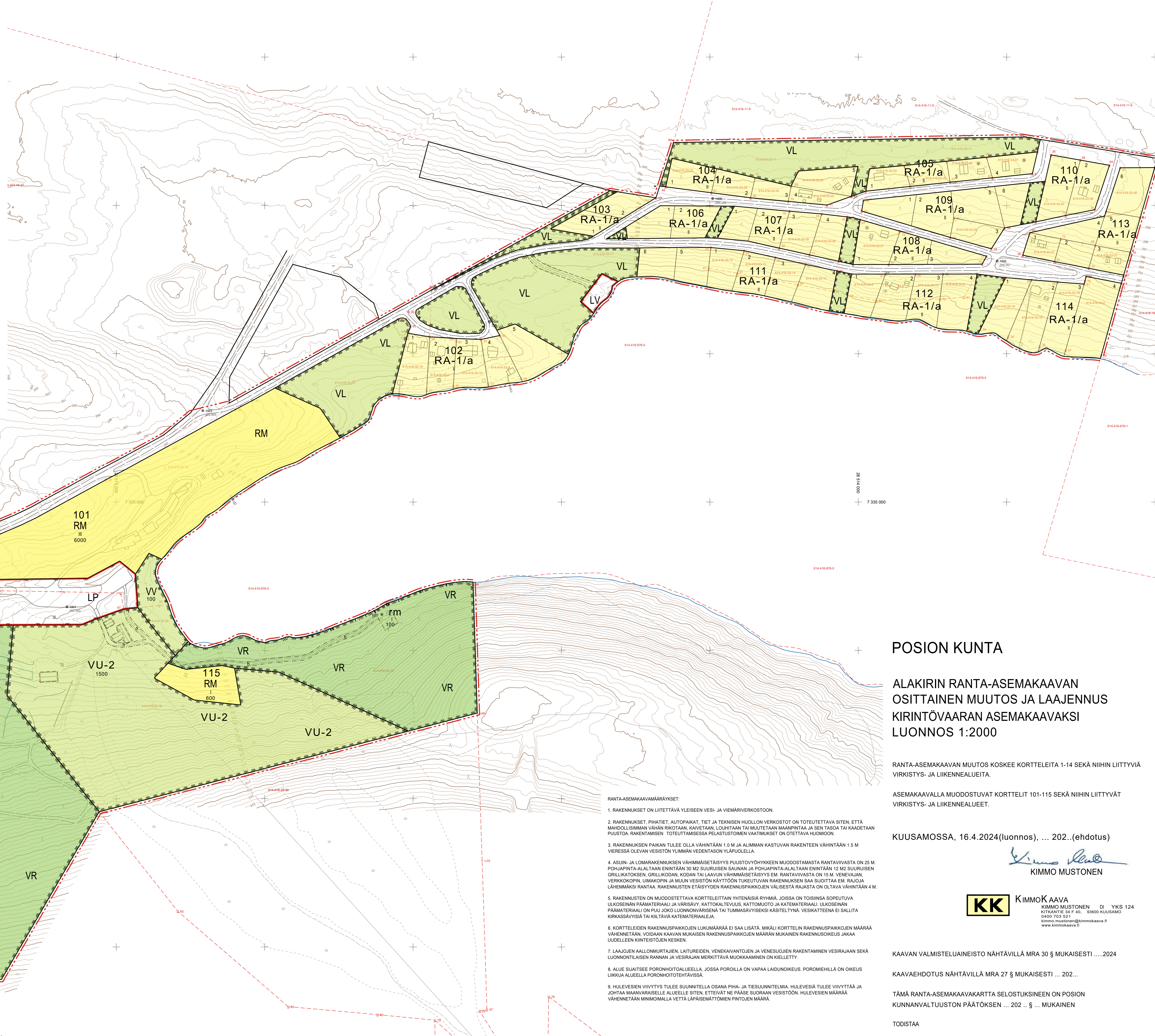
Johtoa varten varattu alueen osa.

Luonnon monimuotoisuuden kannalta erityisen tärkeä alue.

Luonnon monimuotoisuuden kannalta erityisen tärkeä alue.

Tärkeä tai veden hankintaan soveltuva pohjaviesialue.

Tärkeä tai veden hankintaan soveltuva pohjaviesialue.



POSION KUNTA

ALAKIRIN RANTA-ASEMAKAAVAN OSITTAINEN MUUTOS JA LAAJENNUS KIRINTÖVAARAN ASEMAKAAVAKSI LUONNOS 1:2000

RANTA-ASEMAKAAVAN MUUTOS KOSKEE KORTTEILEITA 1-14 SEKÄ NIIHIN LIITTYVIÄ VIRKISTYS- JA LIKENNEALUEITA.

ASEMAKAAVALLA MUODOSTUVAT KORTTELIT 101-115 SEKÄ NIIHIN LIITTYVÄT VIRKISTYS- JA LIKENNEALUEET.

KUUSAMOSSA, 16.4.2024(luonnos), ... 202..(ehdotus)

Kimmo Mustonen
KIMMO MUSTONEN



KAAVAN VALMISTELUAINEISTO NÄHTÄVILLÄ MRA 30 § MUKAISESTI2024

KAVAEHDOTUS NÄHTÄVILLÄ MRA 27 § MUKAISESTI ... 202..

TÄMÄ RANTA-ASEMAKAAVAKARTTA SELOSTUKSINEEN ON POSION KUNNANVALTUUSTON PÄÄTÖKSEN ... 202.. § ... MUKAINEN

TODISTAA

- RANTA-ASEMAKAAVAMÄÄRÄYKSET:
1. RAKENNUKSET ON LIITETTÄVÄ YLEISEEN VESI- JA VIEMÄRIVERKOSTOON.
 2. RAKENNUKSET, PIHATIED, AUTOPAIKAT, TIET JA TEKNISEN HUOLLON VERKOSTOT ON TOTEUTETTAVA SITEN, ETTÄ MAHDOLLISIMMAN VÄHÄN RIKOTTAEN, KAIVETAAN, LOUHIJAHAN TAI MUUTETAAN MAANPINTAA JA SEN TASOA TAI KAADETTAAN PUUSTOA, RAKENTAMISEN TOTEUTTAMISESSA PELASTUSTOIMEN VAATIMUKSET ON OTETTAVA HUOMIOON.
 3. RAKENNUKSEN PAIKAN TULEE OLLA VÄHINTÄÄN 1,0 M JA ALIMMAN KASTUVAN RAKENTEEN VÄHINTÄÄN 1,5 M VIERESSÄ OLEVAN VESISTÖN YLIMMÄN VEDENTASON YLÄPUOLELLA.
 4. ASUIN- JA LOMARAKENNUSVÄHIMMÄISETÄISYYS PUUSTOVYÖHYKKEEN MUODOSTAMASTA RANTAVIVASTA ON 25 M. POHJAPINTA-ALALTAAN ENINTÄÄN 30 M² SUURUISEN SAUNAN JA POHJAPINTA-ALALTAAN ENINTÄÄN 12 M² SUURUISEN GRILLIKOKON, GRILLIKODAN, KODAN TAI LAUVUN VÄHIMMÄISETÄISYYS EI. RANTAVIVASTA ON 15 M VENEVAIJAN, VENEKOKON, LIIKOKON JA MUIH VESISTÖN KÄYTTÖÖN TUKEUTUVAN RAKENNUKSEN SAA SUJTTA EI. RAUJIA LAHEMMAKSI RANTAA. RAKENNUSTEN ETÄISYDEN RAKENNUSPAIKKOJEN VÄLISESTÄ RAJASTA ON OLTAVA VÄHINTÄÄN 4 M.
 5. RAKENNUSTEN ON MUODOSTETTAVA KORTTELEITTAIN YHTENÄISIÄ RYHMÄI, JOISSA ON TOISINSA SOPELTVIA ULKOSEINÄN PÄÄMATERIAALI JA VÄRISÄVY, KATTOKALTEVUUS, KATTOMUOTO JA KATEMATERIAALI. ULKOSEINÄN PÄÄMATERIAALI ON PUU JOKI LUONNONVÄRISENÄ TAI TUMMASÄVYISEKSI KÄSITELTYNÄ. VESIKATTEENA EI SALLITA KIRKASSÄVYISIÄ TAI KILTÄVIÄ KATEMATERIAALEJA.
 6. KORTTELEIDEN RAKENNUSPAIKKOJEN LUKUMÄÄRÄÄ EI SAA LISÄTÄ. MIKÄLI KORTTELIN RAKENNUSPAIKKOJEN MÄÄRÄ VÄHENNETÄÄN, VOIDAAN KAAVAN MUKAISEN RAKENNUSPAIKKOJEN MÄÄRÄN MUKAINEN RAKENNUSOIKEUS JAKAA UUDELLEEN KINTEISTÖJEN KESKEN.
 7. LAUJOJEN AALLOMURTAJEN, LAITUREIDEN, VENEKAVANTOJEN JA VENEUSUJEN RAKENTAMISEN VESIRAJAN SEKÄ LUONNONTILAISEN RANNAN JA VESIRAJAN MERKITÄVÄ MUOKKAAMINEN ON KIELLETTY.
 8. ALUE SIIJÄITSE PORNHOITOLUELELLA, JOSSA POROILLA ON VAPAA LAUDUNOIKEUS. POROMIEHILLÄ ON OIKEUS LIIKKUA ALUEELLA POROHOTOTOTEUTAVISSA.
 9. HULEVESIEN VIIVITYS TULEE SUUNNITTELLA OSANA PIHAN JA TIEBUUNNITELMIA. HULEVESIÄ TULEE VIIVITTÄÄ JA JOHTAA MAAVARAISILLE ALUEELLE SITEN, ETTÄIVÄT NE PÄÄSE SUORAAN VESISTÖÖN. HULEVESIEN MÄÄRÄÄ VÄHENNETÄÄN MINIMIMALLA VETÄ LÄPÄISEMÄTTÖMIEN PINTOJEN MÄÄRÄ.